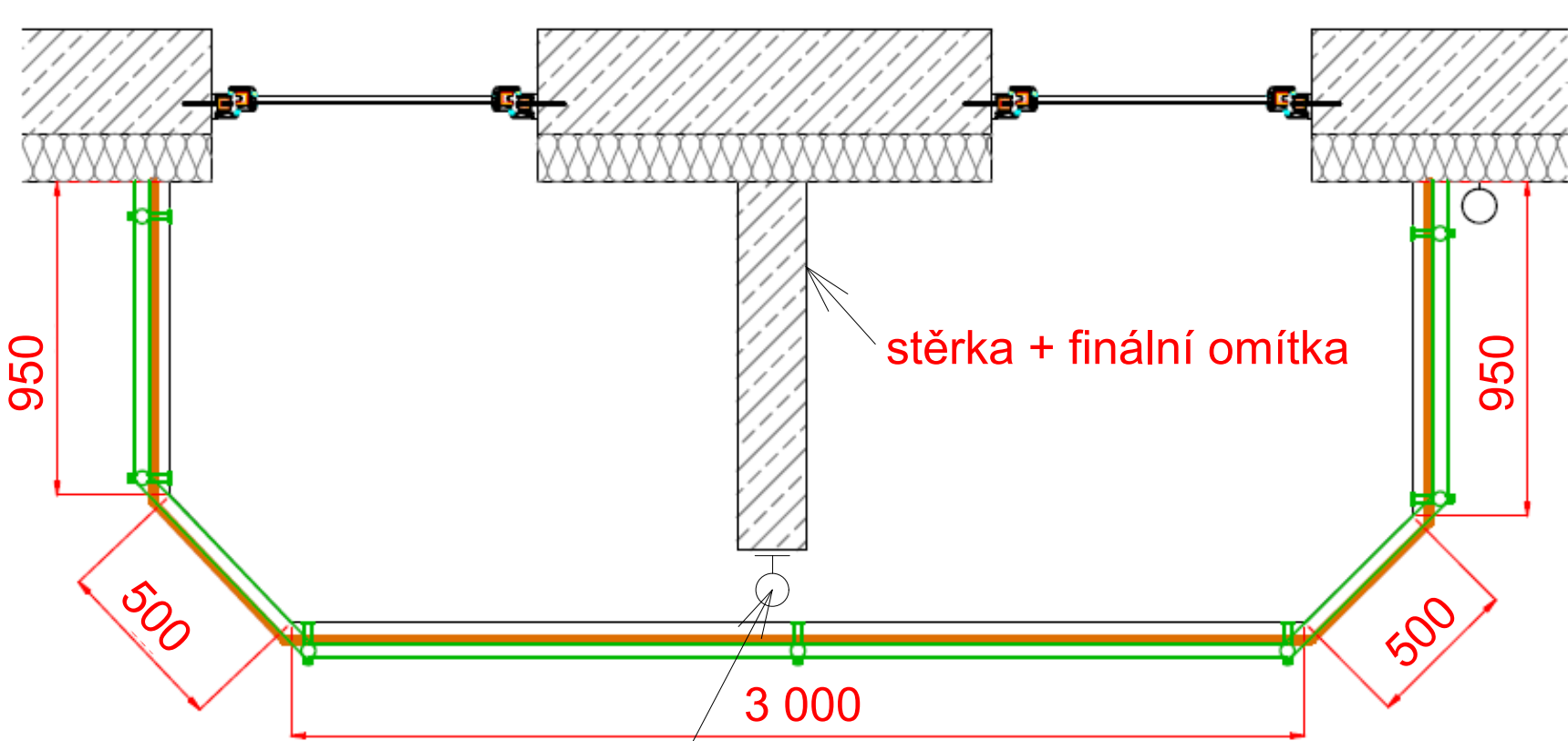
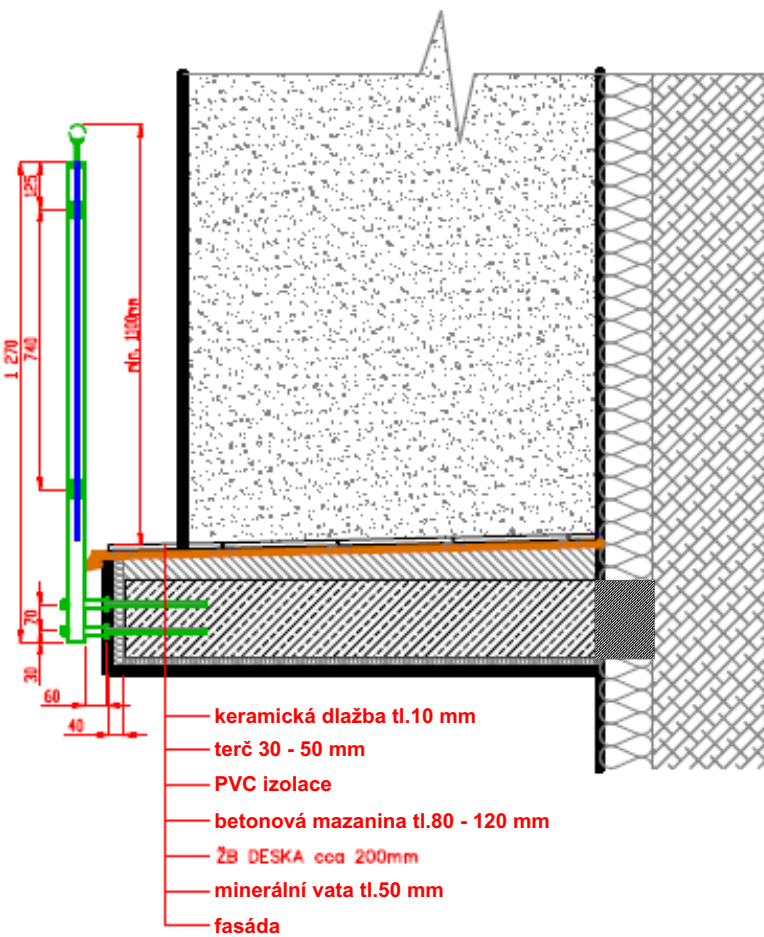
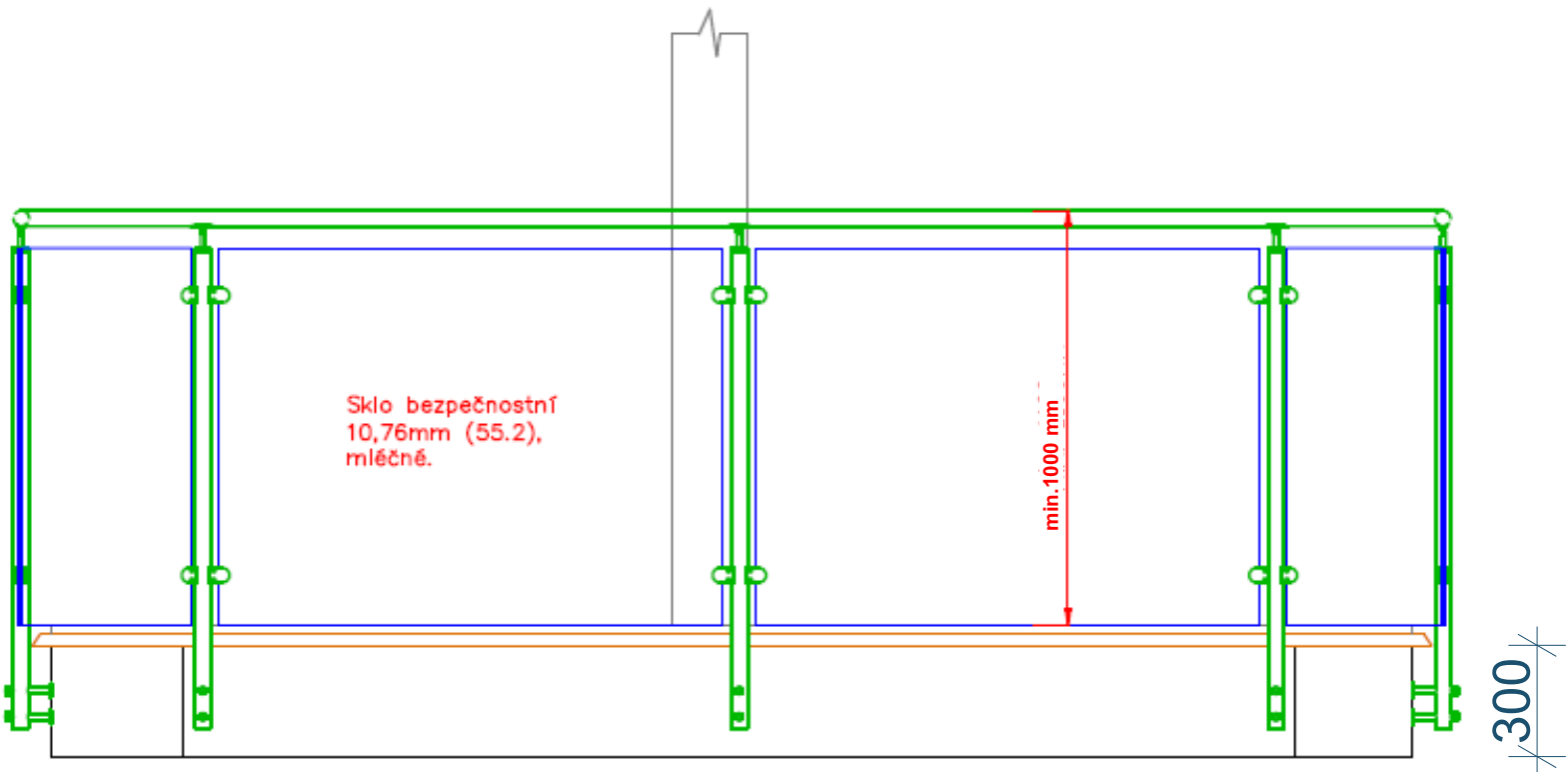


Nerezové zábradlí balkonů



zábrana - svislý nerezový sloupek kotvený do zdi v.1100 mm

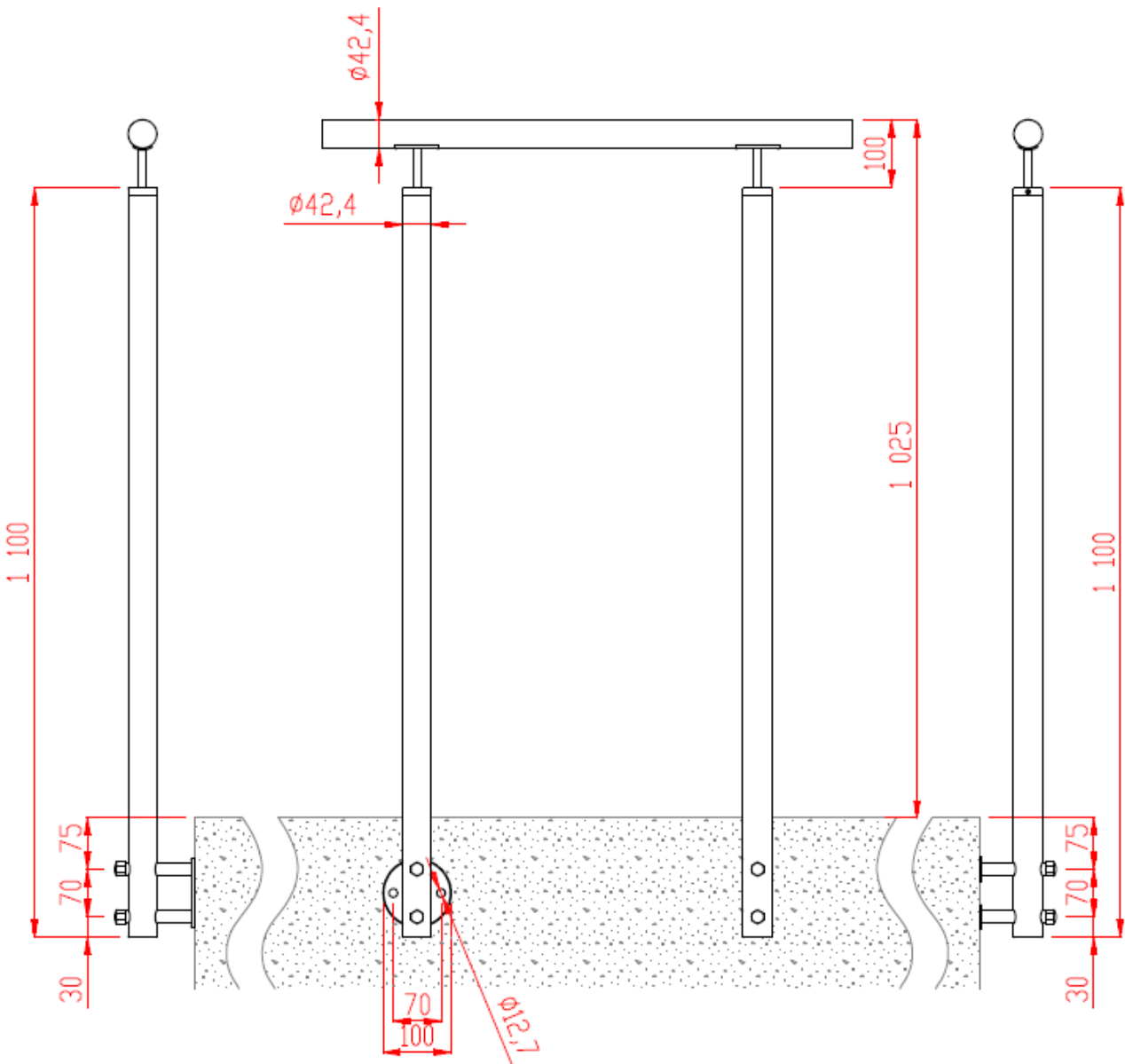


část B - 4 kusy  
část C - 3 kusy

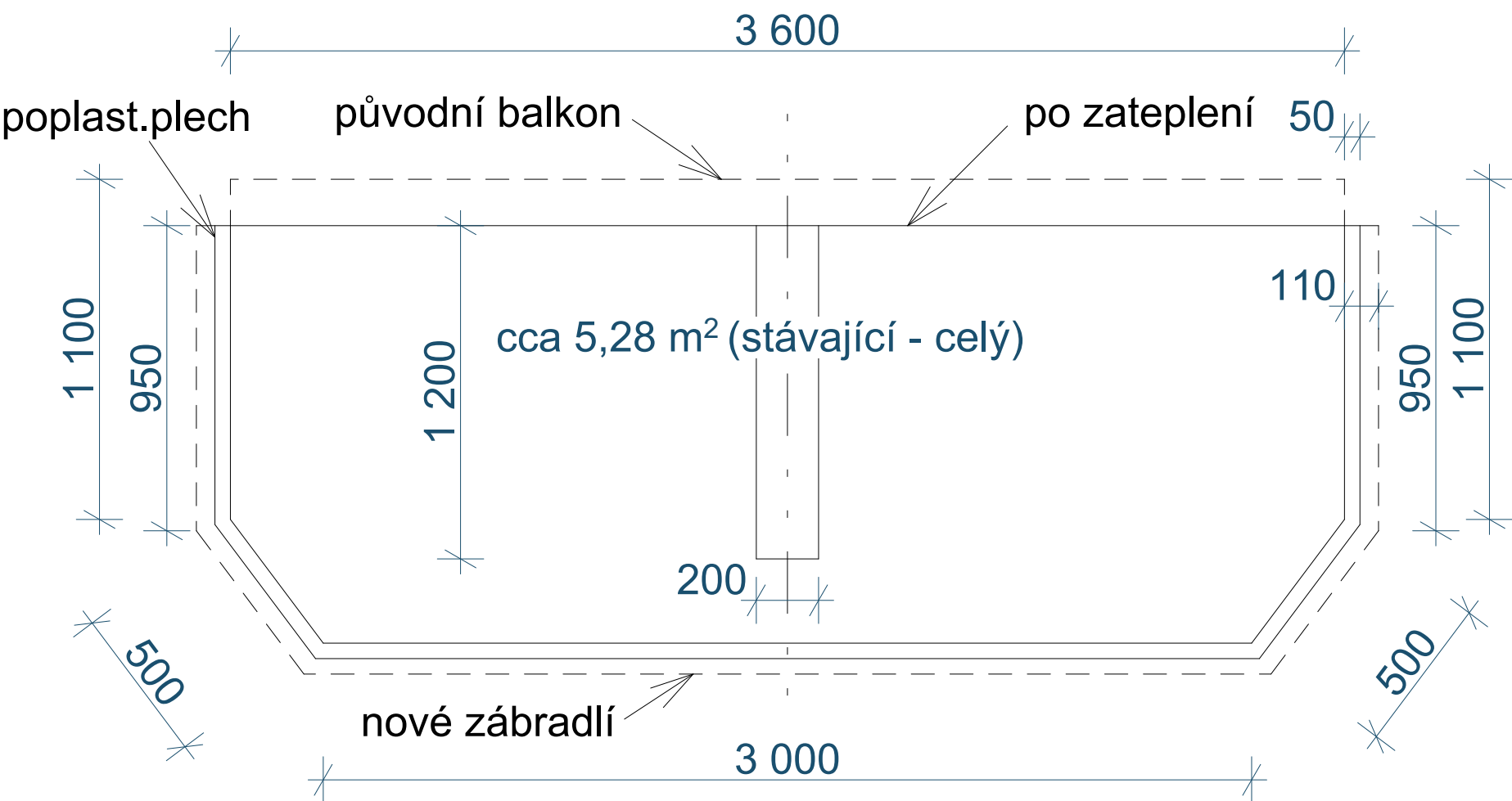
Celkem 7 kusů

Rozměry jsou orientační, před výrobou  
nutno přeměřit dle skutečnosti !!!

Dimenze a rozměry zábradlí M 1:10



Rozměry balkonů



Poznámky :

Kotvení zábradlí vně do stávající ŽB desky balkonu použité v 1.etapě :  
- závitová tyč M12 nerez, chemická kotva, podložky a uzavření matky  
M12 nerez, rozteč kotvení 70 mm

Zodpovědný projektant Ing. Martin Šolc	Vypracoval Ing. Martin Šolc		
Investor: Město Nové Město na Moravě		Stupeň:	DPS
Adresa: Vratislavovo nám.103, 592 31 Nové Město na Moravě		Formát:	A2
Projektant: Ing. Martin Šolc, Smrková 1639, Nové Město na Moravě, 592 31		Číslo zakázky:	25/10/01
Místo stavby: Žďárská 68, k.ú. Nové Město na Moravě		Datum:	říjen 2025
Okres: Žďár nad Sázavou		Verze:	1
Kraj: Vysočina		Měřítka	Číslo výkresu
Stavba: Zateplení, oprava balkonů a výměna výplní otvorů části objektu DPS - 2.etapa - část B a C		1:20, 1:10	07
Obsah:	Zábradlí balkonů		